

Anbaugeräte

Palettengabel Alu

Tragfähigkeit 750 kg mit
manuellem Gewichtsausgleich



Dachziegelverteiler

Höhenverstellbar



Dachziegelzange Alu

Inkl. Sicherheitsnetz, ein- oder
zweireihig



Hakenkette

Mit 4 Haken und 1 m Kettenlänge



Kippmulde Alu

Inhalt ca. 500 Liter



Hebeband

2 oder 5 m, Traglast 2 t

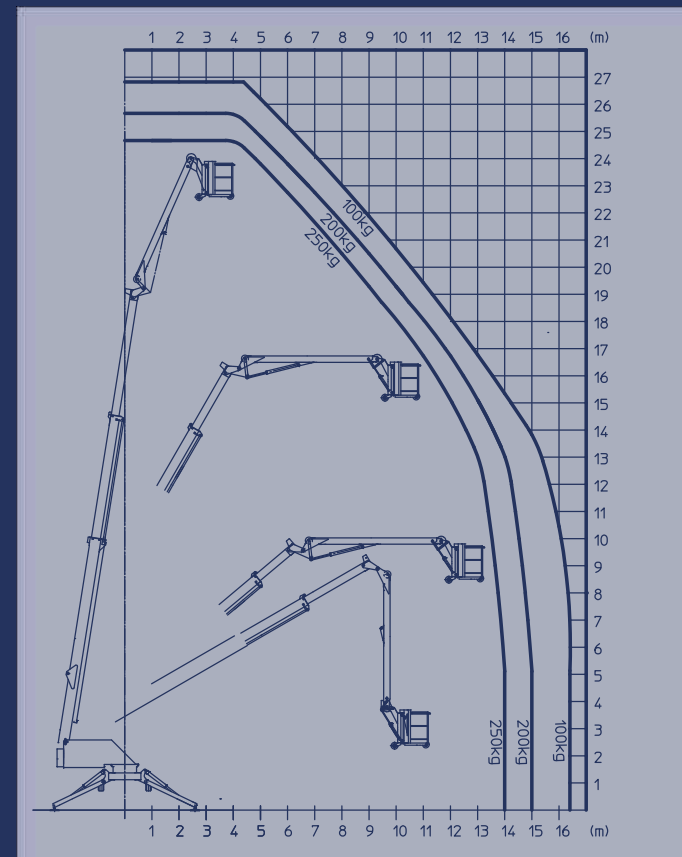
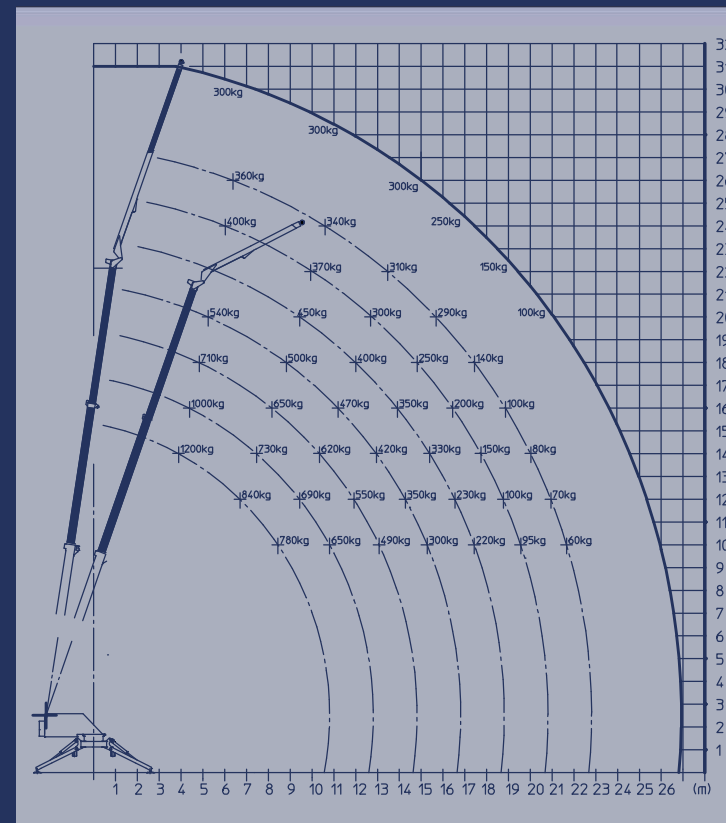


Langgutgabel Alu

Tragfähigkeit 250 kg



Technische Daten



Hakenhöhe	ca. 30,00 m
Auslegerwinkel	ca. 0° - 172°
Teleskoparmwinkel	ca. 10° - 82°
Seilgeschwindigkeit	ca. 0 - 45 m/min
Antrieb	Honda Benzin/opt.Diesel
Schwenkbereich	360° endlos
Abstützbreite	ca. 4,90 m
Abstützlänge	ca. 4,90 m
max. Traglast	ca. 1.200 kg
Transportbreite	ca. 2,10 m

Transporthöhe	ca. 2,70 m
Transportlänge mit Deichsel	ca. 9,10 m
Achslast	ca. 3,5 t
Gesamtgewicht Kran in Grundausstattung	ca. 3.490 kg
PTK30 mit Arbeitskorb	
max. Arbeitshöhe bei Bühnenbetrieb	ca. 27 m
max. Korblast	ca. 250 kg

PAUS
...the people who care

Hermann Paus Maschinenfabrik GmbH
Siemensstraße 1-9, D-48488 Emsbüren
Postfach 1161, D-48486 Emsbüren

Tel.: 0 59 03 - 7 07-0

Fax: 0 59 03 - 7 07-33

Mail: mail@paus.de

Internet: www.paus.de

Ihr Fachhändler:

Alle Angaben unterliegen der technischen Weiterentwicklung. Die Geräte entsprechen den neuesten technischen Sicherheitsrichtlinien. Mögliche konstruktive Änderungen vorbehalten.

538471/M4

PAUS
...the people who care

Aluminium-Anhängerkran

Ein leichter
Kran für
schwere
Lasten!



PTK 30 Kran ■

PTK 30 mit Arbeitskorb ■

SKY WORKER PTK 30

SKYWORKER

Aluminium-Anhängerkran

...ein leichter Kran für schwere Lasten!



Hydraulischer Radantrieb auch für schweres Gelände



Variable Klappstützen gewähren große Bodenfreiheit bei höchstmöglicher Sicherheit



Doppelte Hubzylinder und Endlosdrehkranz



Schwenkbare Stützen für minimale Aufstellfläche



Digitales Analysedisplay (z.B. zur Stützenüberwachung)



Praktisch: Der SkyWorker lässt sich wie ein gewöhnlicher PKW-Anhänger zum Einsatzort bringen.

Bis zu 30 Meter Höhe!

Hydraulisches Knickstück

Geschlossene Profile aus hochfestem Aluminium

Stufenlose Proportionaltechnik für präzises Arbeiten

Variables Stützsystem



Dank des hydraulischen Spitzenauslegers kann selbst unter schwersten Bedingungen gearbeitet werden.

Produkt-Highlights

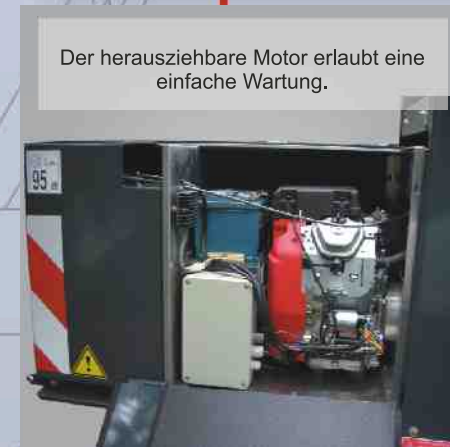
- Vollhydraulisch mit Spitzenausleger
- Geschlossene Alu-Profile für noch mehr Stabilität
- Wartungsfreundlichkeit durch herausziehbaren Motor
- Extrem einfach im Handling durch Funkfernsteuerung
- Nutzlasten von bis zu 1.200 kg
- Ausgezeichnetes Fahr- und Rangierverhalten
- Präzises Arbeiten bis 30 m Höhe



Das hydraulische Knickgelenk ermöglicht ein Variieren des Knickwinkels von 0° - 172°



Handliche Funksteueranlage mit integrierter optischer Lastanzeige



Der herausziehbare Motor erlaubt eine einfache Wartung.

SKYWORKER

PTK 30 mit Arbeitskorb

...wir schaffen Aufsteiger!



... der Trick mit dem Knick!

Der um 156° schwenkbare Korbarm bietet extrem variable Einsatzmöglichkeiten.



Serienmäßig mit drehbarem Arbeitskorb ± 53°



Praktisch: Werkzeugablage im Arbeitskorb



Äußerst flexibel einsetzbar

- Stabiler Aluminiumkorb
- Maximale Korblast 250 kg
- Schwenkbarer Arbeitskorb rechts/links ± 53°
- Schwenkarmbereich von 0 bis 156°
- Mit festem Bedienpulthalter und Werkzeugablage
- Geprüft nach EN280
- Elektrohydraulische Korbnivelierung